

Vol.8  
take free

筑波学園病院 広報誌



terrace

テラス

## Contents

- コトコト手帖：肉八や
- つなぐ：つくばみらい  
ファミリークリニック

特集

内視鏡センター  
解体新書





消化器内科部長兼内視鏡センター長

いしげ かずのり  
石毛 和紀

- 日本内科学会総合内科専門医
- 日本内科学会認定内科医
- 日本消化器病学会認定消化器病専門医、指導医
- 日本肝臓学会認定肝臓専門医、指導医
- 日本消化器内視鏡学会消化器内視鏡専門医、指導医

—新しい内視鏡センターの特徴を教えてください。

石毛 患者さんがリラックスできる空間です。広々としたエントランスや待合室、麻酔処置後のリカバリー室、新設の相談室や更衣室など検査や処置前の患者さんの不安な気持ちに寄り添った設計です。処置室は清潔さの観点から患者さん、医療者、バックヤードの機器保管・洗浄の動線を分けた構造です。

—救急窓口近く、受け入れがスムーズになりました。

石毛 県の疾患別医療需要予測によると、消化器疾患は今

## 救急受診、積極的に受け入れ

後も増加傾向です。総胆管結石や上部・下部消化管出血などの救急受診や他院からのご紹介、外来を介さない内視鏡検査の共同利用なども積極的に受け入れています。

—今後の抱負を。

石毛 一昨年、消化器内科の常勤医師が4人入職し、受け入れ体制が整いました。現在は医師6人（専門医4人、指導医2人）が在籍しております。近隣医療機関の皆様から信頼されるよう、日夜研鑽を積んでいきたいと思っています。

## 特集

# 内視鏡センター 解体新書



エントランス



待合室



前処置&リカバリー室



急性胃腸炎や胃潰瘍・十二指腸潰瘍、胆嚢炎や胆管炎などの急性腹症疾患に対応可能な内視鏡センターが当院1階に開設しました。今回の特集では同センターで対応可能な処置や手術を中心に紹介します。



## 内視鏡、基本の「キ」



挿入部

先端部

内視鏡は、細長い管の先端に付いた小型カメラを挿入し、体内の様子をモニターに映し出して観察・診断する医療機器です。主に消化器（食道、胃、大腸など）の病気の早期発見に用いられ、先端のビデオスコープで患部を観察したり病変の組織を採取して顕微鏡で検査するほか、電気メスを使った早期がんの手術、大腸ポリープ切除等の処置も行えます。一般的には口や肛門から挿入して使用します。

### 送気・送水ノズル

レンズを空気で洗浄したり、胃や腸などを水や空気で膨らませ、観察しやすくします。

### ライト

体内を照らします。

### ビデオスコープ先端部

### 対物レンズ

体内の様子を撮影し、モニターに映し出します。

### 処置具

先端からクリップのような形をした鉗子や注射針、がんやポリープなどに投げ縄のようにひっかけるスネアなどが出て、胃や腸などの組織の一部を採取したり、開腹せずに病変を切除して治療できます。

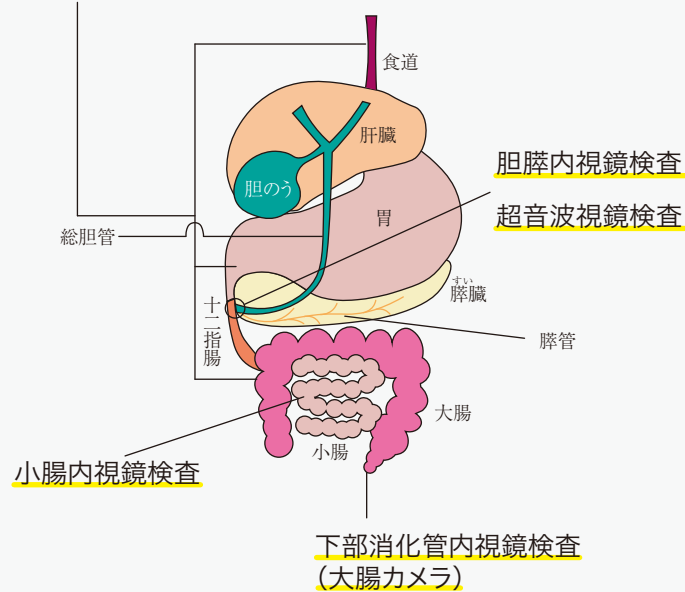
## 消化管内視鏡

上部消化管内視鏡検査（胃カメラ）は口から挿入する経口内視鏡と、鼻から挿入する経鼻内視鏡があります。経口はより広い視野で観察でき、経鼻は嘔吐反応を弱める特徴があります。下部消化管内視鏡検査（大腸カメラ）は肛門から挿入し、大腸などを観察します。

## 胆膵内視鏡

口から挿入して胆のう、胆管、膵臓の病気を診断・治療します。胆管や膵管の状態を調べるERCP（内視鏡的逆行性胆膵管造影）と、先端の超音波で観察する超音波内視鏡（EUS）の2つの方法があります。胆石除去、腫瘍の組織採取、ステントの挿入といった治療も可能で、開腹手術に比べ体への負担が少ないという利点があります。

### 上部消化管内視鏡検査 （胃カメラ）



### 胆膵内視鏡検査

### 超音波内視鏡検査

### 小腸内視鏡検査

### 下部消化管内視鏡検査 （大腸カメラ）

※その他、当センターには気管・気管支内部を観察して肺がん、肺炎、間質性肺炎などの診断を行う呼吸器気管支内視鏡もあります。





## 医師

患者さんへの説明と同意を経て患部を直接観察し、病変の有無や状態を診断します。検査のための組織採取（生検）のほか 早期がんやポリープ切除、吐血や下血対応、ERCP など胆管・膵管系の診断・治療、胃ろう（PEG）の造設等も行います。胃透視（レントゲン）を使った手術は内視鏡医2人体制で行っています。



働くひと



内視鏡洗浄員

使用済み内視鏡は手洗いし、最後に自動洗浄機で残留ウイルスや細菌を除去します。検査が立て込む中でも丁寧な仕事を心掛けています。



放射線技師

X線透視を使った内視鏡検査のアシストをしています。当センターのX線透視装置はベッド固定型なので、患者さんが動くことなく検査できるのが特徴です。



看護師

消化器内視鏡技師資格を持ち、ポリープ切除や組織採取、止血クリップなど治療の介助、機器の準備・管理、患者ケアなど仕事は多岐に渡ります。



臨床検査技師

医師が採取した組織や細胞検体を処理し、適切な治療方針に不可欠な病理診断（病気の種類や進行具合）のための標本を作成しています。



医師事務作業補助者

電子カルテ入力や事務作業で医師をサポートするほか、正確な手術の術式、使用した薬剤や処置具が合っているかなどのチェックも行います。

## 消化器内科 外来診療日程表



	月	火	水	木	金	土
午前	福田 邦明※1 石毛 和紀	永瀬 将臣	福田 邦明※1 城山 真美子	石毛 和紀 佐浦 勲	永瀬 将臣	
午後	川西 宣裕※2	* 谷中 昭典		* 池上 正		

\*非常勤医師 ※1 肝胆膵専門 ※2 かかりつけのみ

2026年1月現在



気になる症状が表れたら、まずは消化器内科を受診しましょう。



年1回、人間ドックでご自身の健康状態をチェックしましょう。

こんな症状はありませんか

胃痛 腹痛 血便

胃もたれ 下痢 胸やけ

どさん 吞酸 ※胃酸が食道や口に逆流し、酸っぱい液体が上がってくる症状

おうだん 黄疸 ※皮膚や白目の部分が黄色くなる、尿の色が濃くなるなどの症状

診断

こんな疾患が考えられます

胃潰瘍 逆流性食道炎 大腸ポリープ

過敏性腸症候群 潰瘍性大腸炎 膵炎

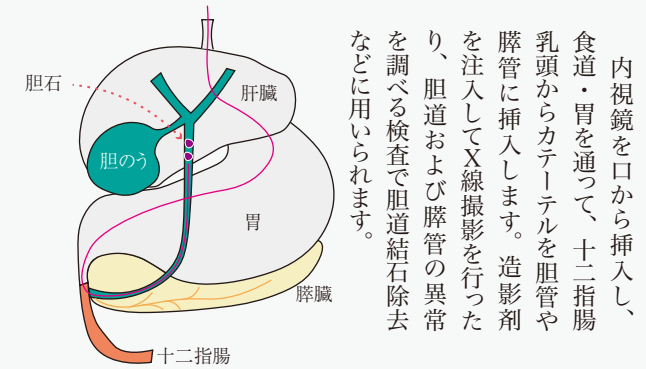
消化器がん（胃がん、大腸がんなど） 胆石症

総胆管結石 肝炎 十二指腸潰瘍



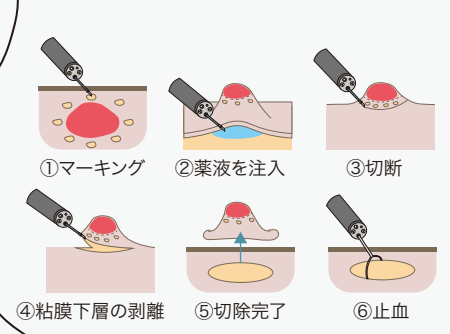
できること

## ERCP（内視鏡的逆行性胆管膵管造影検査）



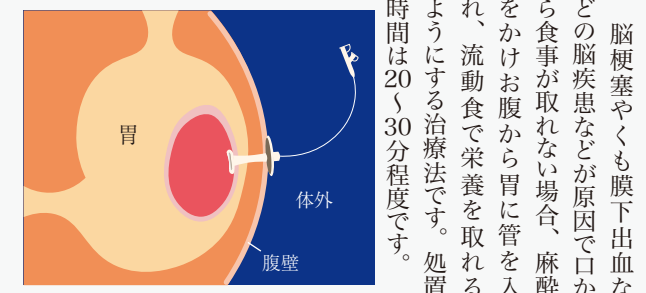
内視鏡を口から挿入し、食道・胃を通って、十二指腸乳頭からカテーテルを胆管や膵管に挿入します。造影剤を注入してX線撮影を行った後、胆道および膵管の異常を調べる検査で胆道結石除去などに用いられます。

## ESD（内視鏡的粘膜下層剥離術）



胃や食道、十二指腸などの粘膜表面にできた早期がんや腫瘍を切除する治療方法です。従来の分割切除する方法に比べて再発が少なく、患者さんの身体への負担も少ないというメリットがあります。

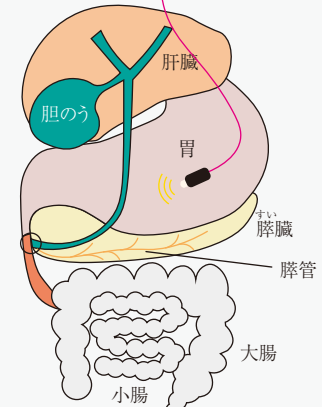
## 経皮内視鏡的胃瘻増設術（PEG）



脳梗塞やくも膜下出血などの脳疾患などが原因で口から食事が取れない場合、麻酔をかけお腹から胃に管を入れる、流動食で栄養を取れるようにする治療法です。処置時間は20〜30分程度です。

## 検査・処置・手術

## 超音波内視鏡検査（EUS）

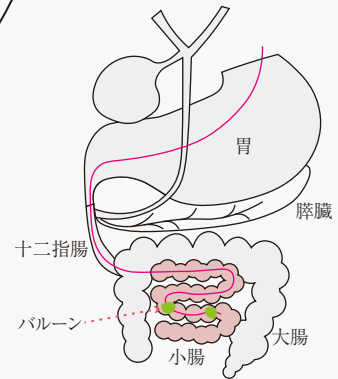


内視鏡の先端の超音波画像により、消化管粘膜の構造や膵臓、胆管、胆のう、リンパ節等を詳細に観察できます。消化管粘膜下腫瘍や膵腫瘍、胆道腫瘍の検査に有用です。

## 内視鏡的静脈瘤結紮術 内視鏡的静脈瘤硬化療法

食道・胃静脈瘤は肝硬変などが原因で門脈圧（肝臓の血管の圧力）が異常に高まり食道や胃の静脈がこぶのように膨らんだ状態です。内視鏡的静脈瘤結紮術は内視鏡の先端に専用器具を装着し、静脈瘤をゴムバンドで縛り血液の流れを遮断する方法です。内視鏡的静脈瘤硬化療法は内視鏡を用いて静脈瘤に針を刺し、硬化剤を投入して血管内を固め血流を遮断する方法です。

## 小腸内視鏡検査（バルーン内視鏡）



内視鏡を口から挿入し小腸内で先端のバルーン（風船）を伸縮させ、尺取り虫のように内視鏡本体を進めていきます。出血、腫瘍、炎症などがないか調べる検査で、従来に比べ短時間で深部まで観察することが可能です。





## つくばみらいファミリークリニック

茨城県つくばみらい市富士見ヶ丘 1-8-1

TEL 029-721-8025

診療科：内科、小児科、消化器内科、糖尿病内科

	月	火	水	木	金	土
午前 (9:00 ~ 11:45)	○	○	○	休	○	○
午後 (15:00 ~ 17:30)	○	○	○	休	○	△

△14:00 ~ 16:30、木・日・祝休



牧谷 光晴院長

## 求められるプライマリ・ケアを実践

豪雪地帯の岐阜県高山市出身。幼少期に腎臓の病気を患ったことから自然と医療への憧れを抱いた。「飛騨地方の周辺部はいわゆる医療過疎地域。自然とへき地医療に興味を持つようになりました。」

地域医療教育に力を入れる自治医大に進学し、卒業後は地元山間部の診療所や赤十字病院で実績を積んだ。内科中心の診療を続ける中で時に専門分野以外の悩みにも対応。予防から専門医への紹介まで幅広く対応し、住民の健康を継続的に支えるプライマリ・ケアが求められていると深く実感した。

妻の出身地である茨城県に移住し5年前に開院。新興住宅地のため現役世代に配慮し土曜日は一日診療するほか、胃及び大腸内視鏡での癌の早期発見、糖尿病・高血圧・高脂血症などの生活習慣病の予防・治療に力を入れる。



店主の小林さんは、店の経営と強豪校テニス部コーチの「二足の草鞋」を履く

常陸牛を中心に和牛の炭火焼肉と独自ルートで仕入れた希少部位のホルモンを求め、住民だけでなく筑波大学出身のサッカー日本代表選手や五輪出場選手も足しげく通う。

学生時代、アルバイト先で食べた生ホルモンに「焼肉のイメージが一変した」という店主の小林俊介さん。就職した叙々苑では一から肉の切り方、見極め方、冷凍の技術などを体得した。祖父の病を機に帰郷し13年前に店をオープン。ただ肉を切って提供するだけでなく、調理に時間をかける。一頭から50%しか取れない希



カルビ、ロース、ハラミ、トントロが味わえる肉八やセットランチ(税込1,500円)

少部位の下処理に数時間かけ、その日の肉のコンディションでタレの濃淡も微調整。「誰も気づかない工程」にこだわっている。高品質の肉を値上げせずリーズナブルに提供することで、3年連続「食べログ焼肉百名店」にも選ばれている。

茨城県つくば市館野 5-1

営業時間

月水木 11:30 ~ 14:30、17:00 ~ 22:00

金土 11:30 ~ 14:30、17:00 ~ 23:00

日 17:00 ~ 22:00

TEL 029 (856) 2989 火曜定休





さんぽ

たかみね  
高峯 (茨城県桜川市)  
(520m)



茨城県桜川市と栃木県茂木町にまたがる山。一帯は明治中期から石材業で栄え、水はけのよい花崗岩質の土壌は山桜が育つのに適しています。山桜はソメイヨシノと比べて開花時期が若干遅く、桜花の淡紅色と赤芽が木々の萌木色の芽吹きのと重なり、パッチワークのような眺望を楽しめます。県境へ続く平沢林道には伝説の巨人「だいだら坊」が運んだとされる巨石のほか、展望台からは筑波山や加波山を背景に田園や里山の風景を一望できます。山桜の見ごろは例年4月中旬となっています。

フジテレビ月9ドラマ  
「ヤンドク!」に撮影協力



院内各所で撮影が行われたドラマ「ヤンドク!」が1月から毎週月曜午後9時〜フジテレビで放送中です。橋本環奈さん演じる「元ヤンドクター」が奮闘します。ぜひご覧ください。

人間ドック「新規」で  
キャンペーン実施中!

2026年3月末日までに人間ドックまたは脳ドックを新規で受診すると、ドック料金からの5,000円割引 or 血液検査でがん特有の物質「腫瘍マーカー」濃度を測定する検査が無料になります。詳細はQRコードよりご確認ください。



公式 LINE フォロワー募集中



LINE 公式アカウントのフォロワーを募集しています。病院や健診センターの最新情報やyoutube、市民公開講座等の募集など、さまざまなコンテンツをお送りしております。「お友達登録」はQRコードからお願いいたします。



編集後記

昨秋、東北地方を中心に獣害が多発しました。ニュースを見ていて、宮沢賢治『なめとこ山の熊』を読み返しました。熊撃ちで糊口をしのぐ猟師の小十郎は、引き金を引く時いつも複雑な気持ちになります。「熊。おれはてまへを憎くて殺したのでねえんだぞ」。生きるために他の命を奪う人間と熊。命のやり取りが見えない現代だからこそ、普段の食事で「頂きます」を欠かさないようにしたいです。

